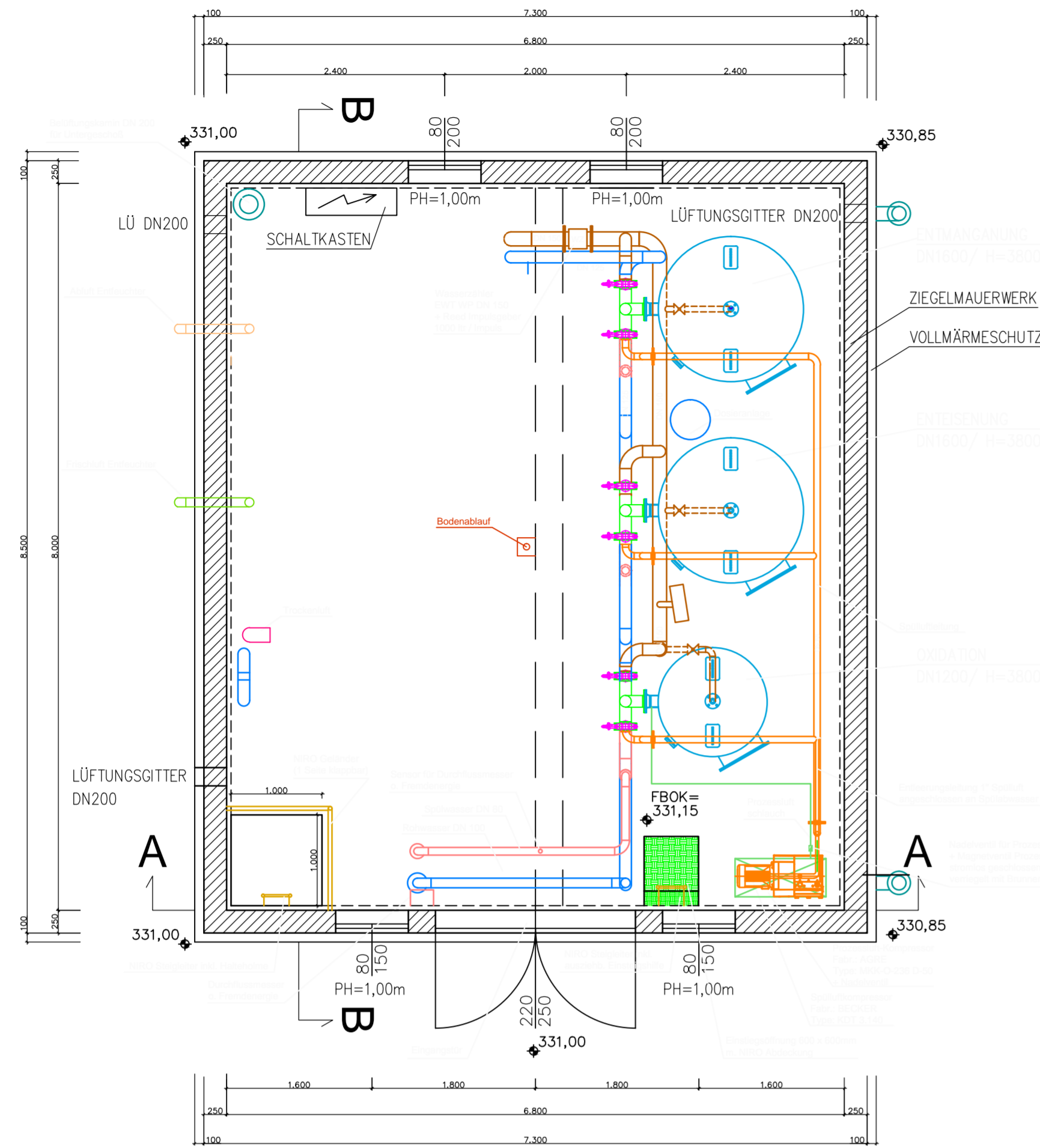
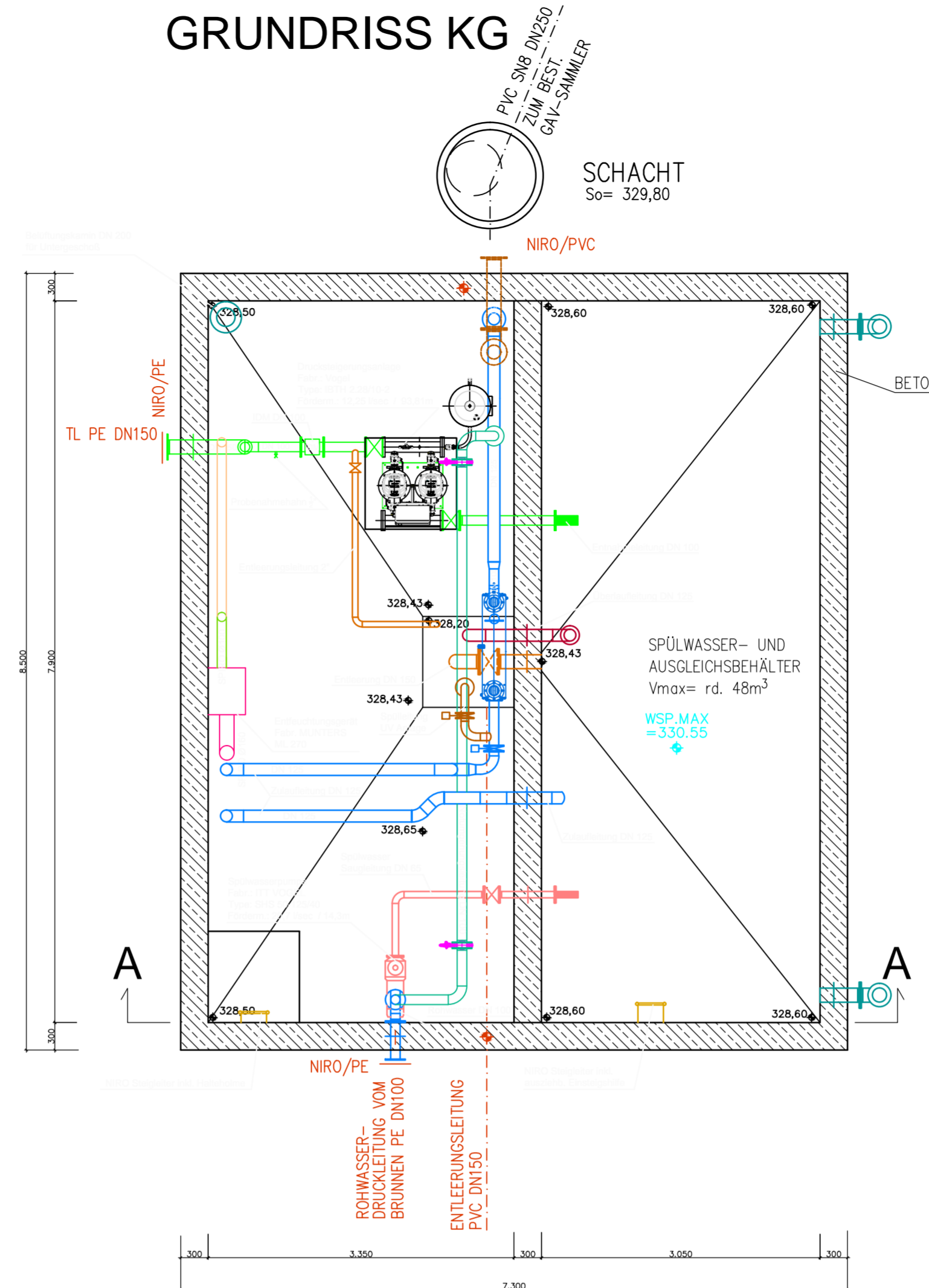


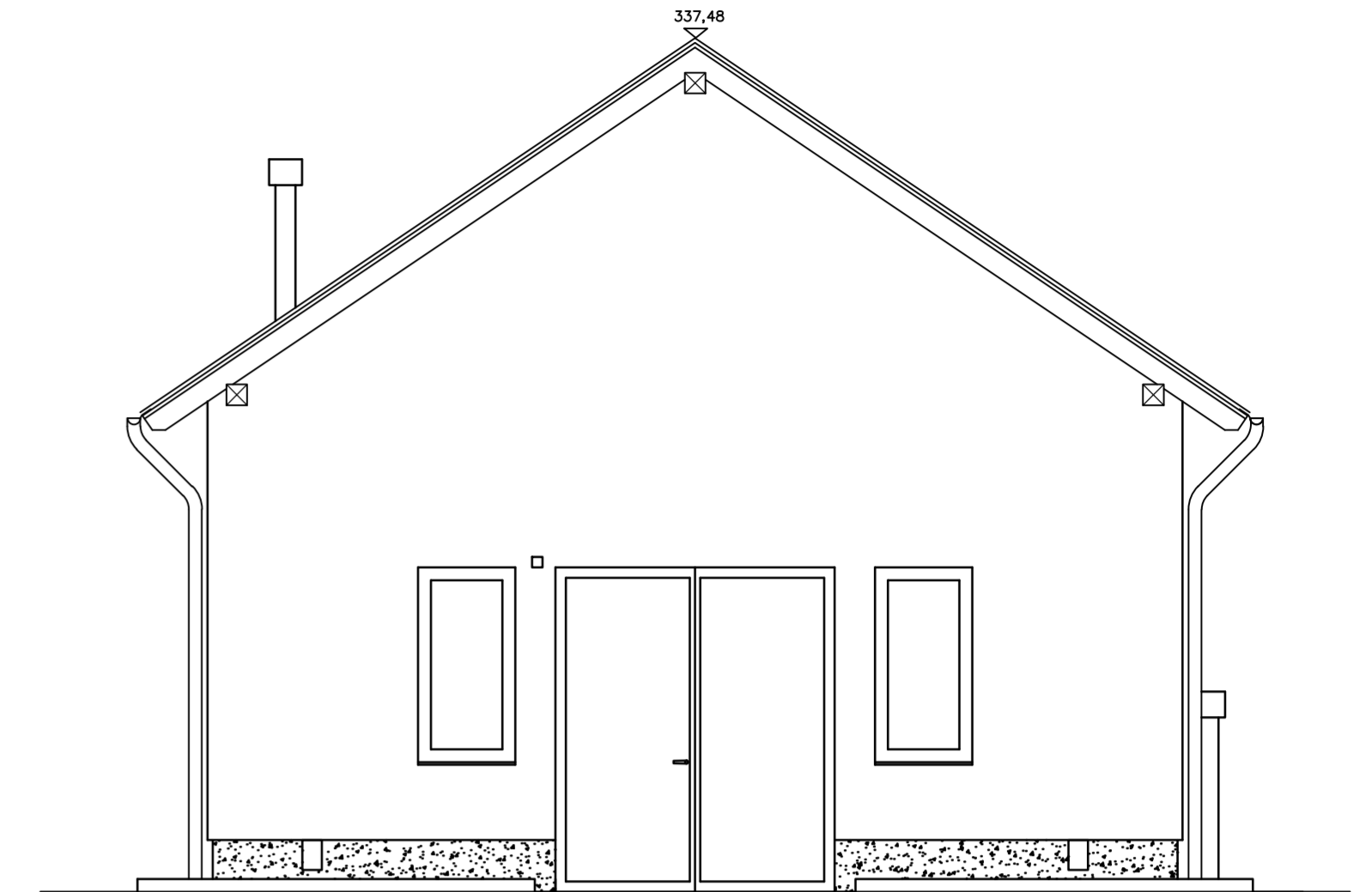
# GRUNDRISS EG



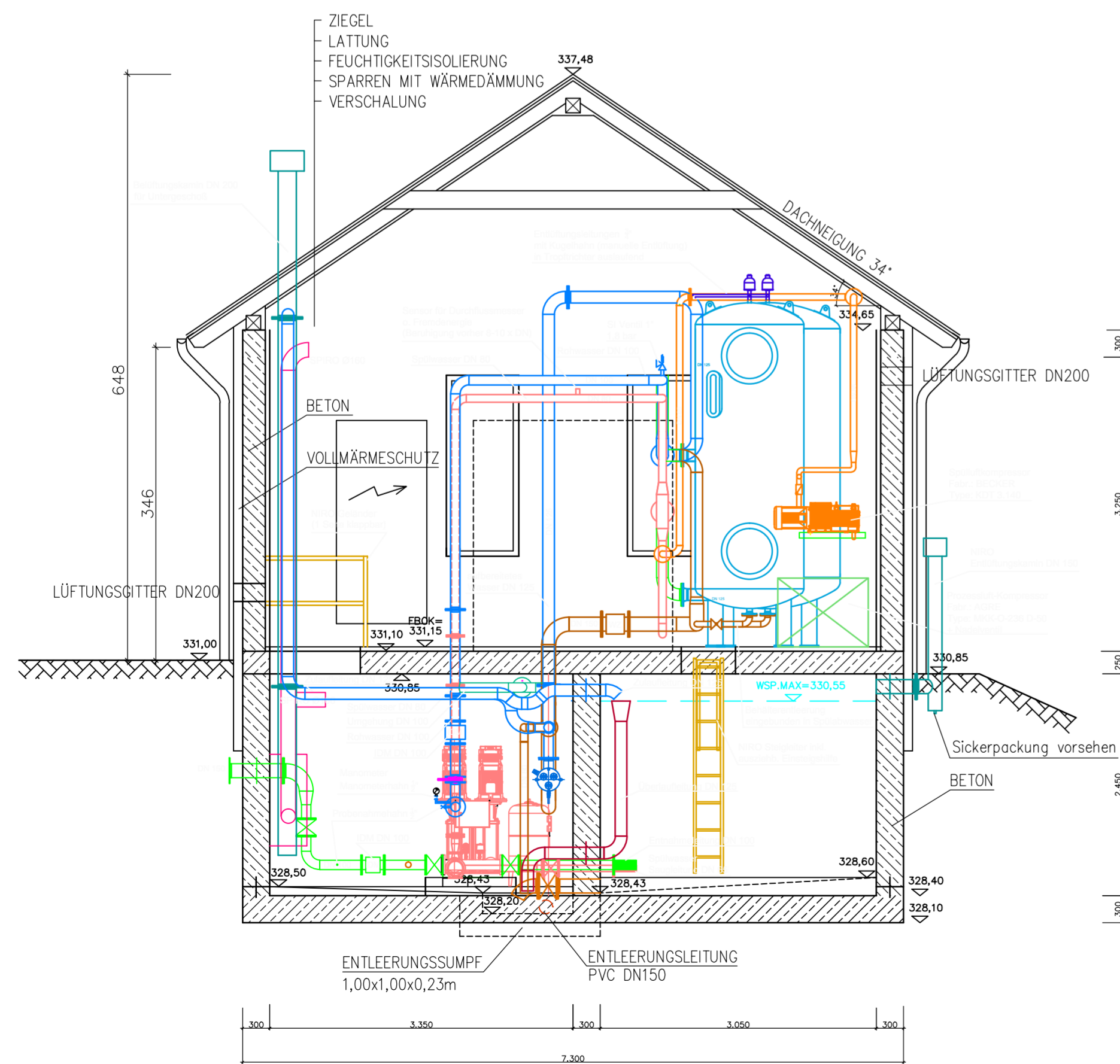
# GRUNDRISS KG



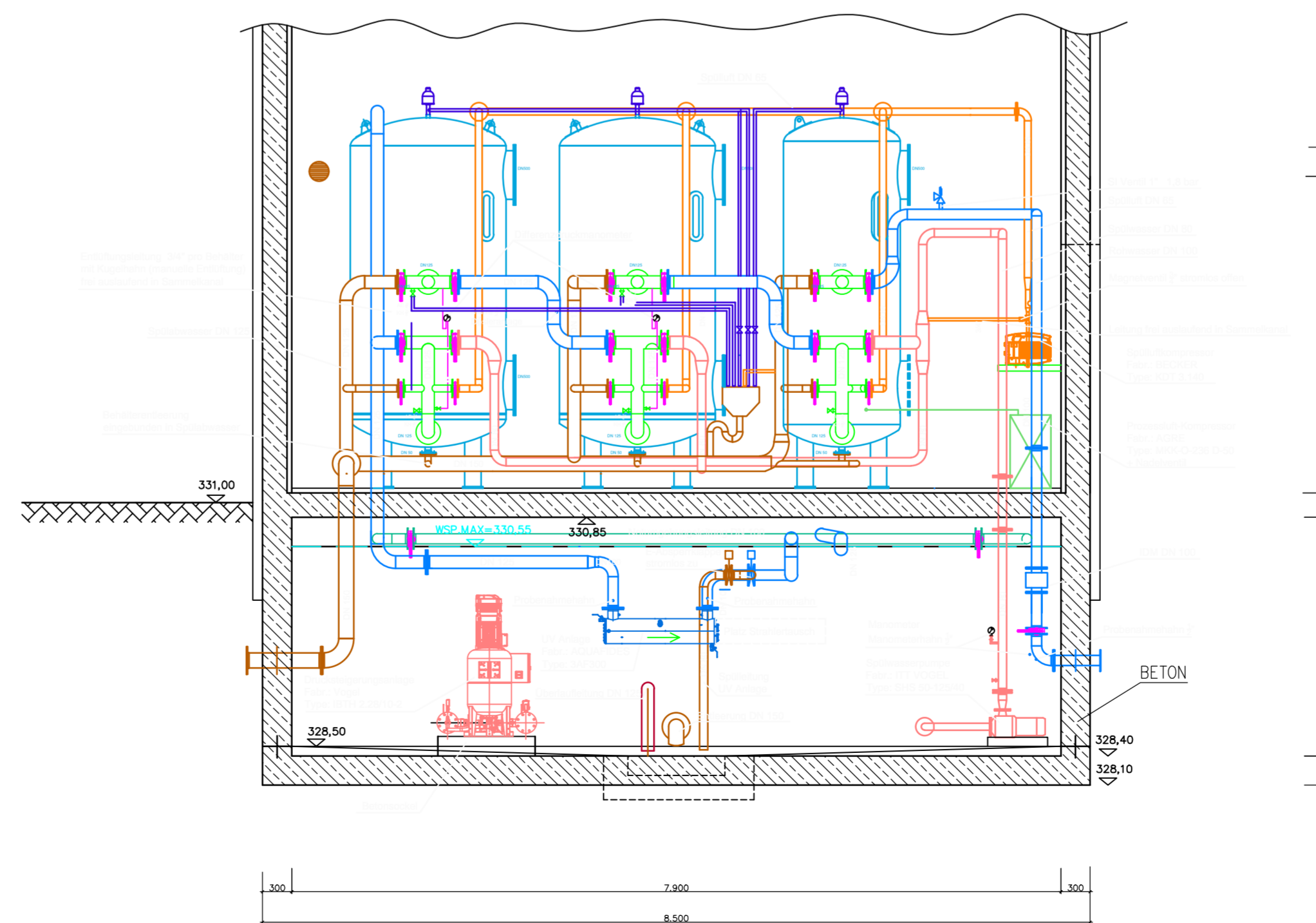
# ANSICHT EINGANG



# SCHNITT A-A



# SCHNITT B-B







**Stadtgemeinde GFÖHL**

**WASSERRECHTLICHE KOLLAUDIERUNG**  
für die Wasserversorgungsanlage  
Gföhl BA 14

Erweiterung durch die Errichtung eines  
Vertikalfilterbrunnens mit Wasser-  
aufbereitungsanlage und Transportleitung  
in der Katastralgemeinde Untermeisling

Zahl WR-Bescheid: WA1-WA-3617/118-2008

GzL: 1412B.Wva	<b>AUSFÜHRUNGSPLAN</b> AUFBEREITUNGSANLAGE UNTERMEISLING	
Maßstab: 1:50		Einlage: <b>3.3</b>



Planung | Bauleitung | Hochbau | Tiefbau | Kulturtechnik | Wasser- und Abwassertechnik | Kleinkläranlagen | uneingeschränkter Immobilienreuhänder |

**Technisches Büro Ing. Wilhelm Seidl GmbH** | A - 3500 Krems an der Donau | Göglstraße 11b  
Tel +43-(0)2732-484-850 | Fax +43-(0)2732-484-860 | office@tb-seidl.at | www.tb-seidl.at

<p><b>Technisches Büro Ing. Wilhelm Seidl GmbH</b> A - 3500 Krems an der Donau Göglstraße 11b Tel +43-(0)2732-484-850 Fax +43-(0)2732-484-860 office@tb-seidl.at   www.tb-seidl.at</p>	<p>Krems, am 28. Februar 2017</p> <p>Ludmilla Etzenberger, Bürgermeister</p>
--	--