

SPARKASSE KIRCHBERG AM WAGRAM
 MARKTPLATZ 16
 3470 KIRCHBERG AM WAGRAM

LIEGENSCHAFT AUF DEM GRUNDSTÜCK
 NR. .62/2 EZ: 162
 KG KIRCHBERG AM WAGRAM
 BESTANDSAUFNAHME, VERMESSUNG
 und BESTANDSPÄNE

GzL.: 0221P.Wha	ANSICHTEN	 Einlage: 2
Maßstab: 1:100		



Planung | Bauleitung |

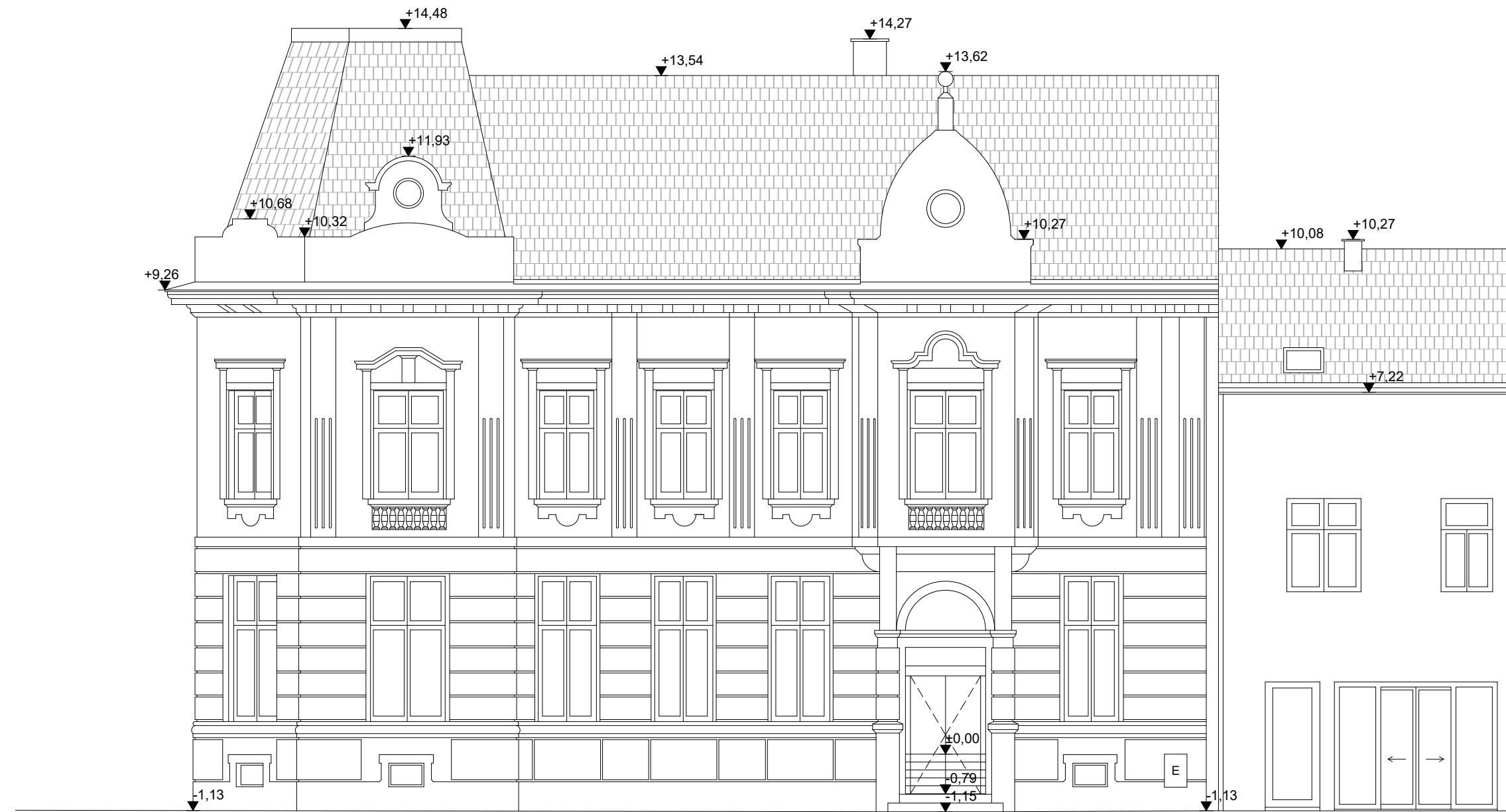
Hochbau | Tiefbau | Abwassertechnik |
 Wasser- und Abwassertechnik | Kleinkläranlagen |
 uneingeschränkter Immobilientreuhänder |

Technisches Büro Ing. Wilhelm Seidl GmbH | A - 3500 Krems an der Donau | Göglstraße 11b
 Tel: +43 - (0) 2732 - 484 - 850 | Fax: +43 - (0) 2732 - 484 - 860 | office@tb-seidl.at | www.tb-seidl.at

Technisches Büro
 Ing. Wilhelm Seidl GmbH
 A - 3500 Krems an der Donau
 Göglstraße 11b
 Tel +43-(0)2732-484-850 | Fax DW-860
 office@tb-seidl.at | www.tb-seidl.at

Krems, am 24. März 2021

G:\TB SEIDL\Bereitn\Projekte\PRIVATER WOHNBAU\BESTANDSAUFNAHME\Sparkasse Kirchberg an Wagram\0221P.Wha.Vermessung\Sparkasse\01 - Bestand\Bestandspäne\Bestandspäne Sparkasse Kirchberg.pgn
 Bearbeiter: Stefan Haasler



ANSICHT SÜDWEST (MARKTPLATZ)

M1:100



ANSICHT NORDWEST

M1:100



ANSICHT NORDOST (TRENBECKGASSE)

M1:100