

SPARKASSE ZIERSDORF
 HORNER STRASSE 25
 3710 ZIERSDORF

LIEGENSCHAFT AUF DEM GRUNDSTÜCK
 NR. 2860/3 EZ: 883
 KG 9135 ZIERSDORF
 BESTANDSAUFNAHME, VERMESSUNG
 und BESTANDSPÄNE

GzI.: 5021P.Wha	ANSICHTEN	M1:100	 Einlage: 2
Maßstab: 1:100			



Planung | Bauleitung |

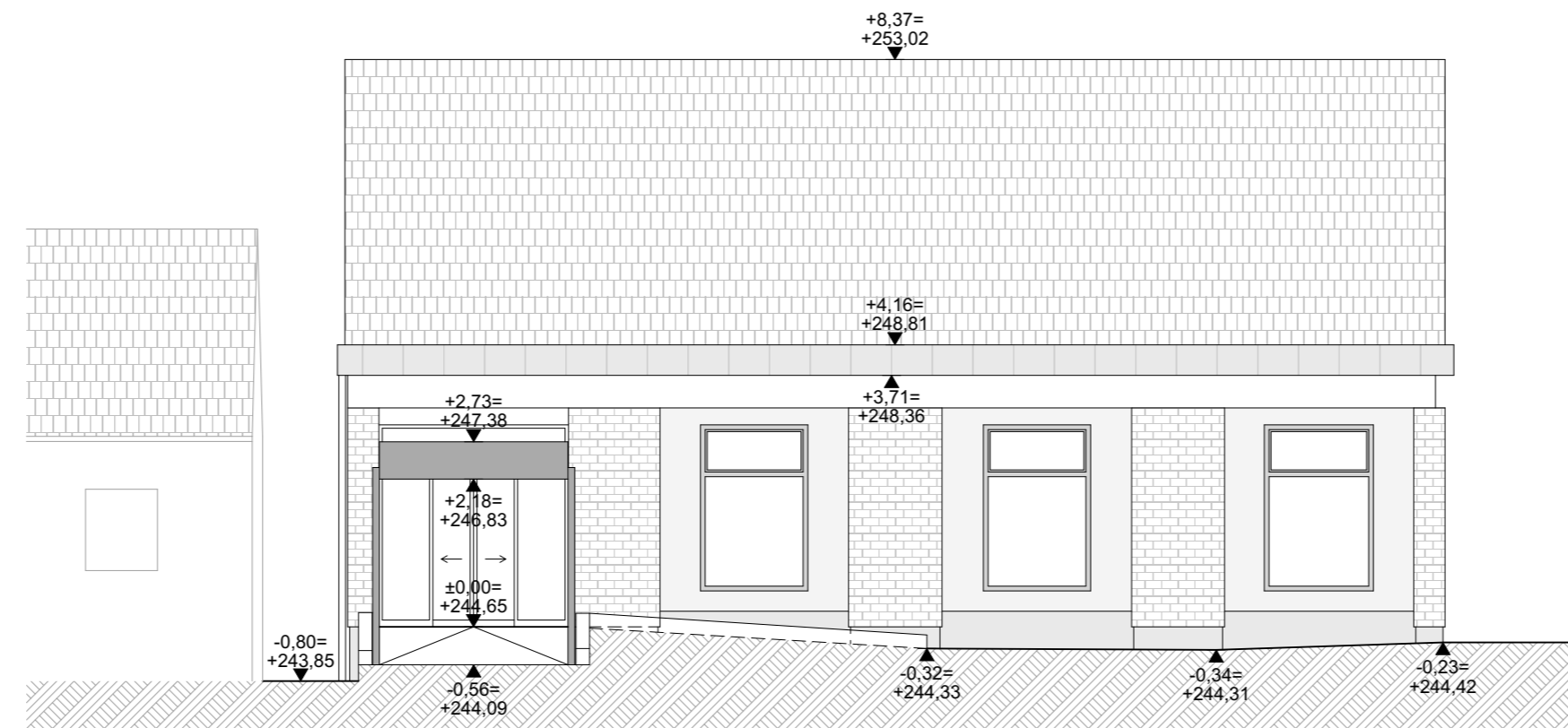
Hochbau | Tiefbau | Abwassertechnik |
 Wasser- und Abwassertechnik | Kleinkläranlagen |
 uneingeschränkter Immobilienehändler |

Technisches Büro Ing. Wilhelm Seidl GmbH | A - 3500 Krems an der Donau | Göglstraße 11b
 Tel: +43 - (0) 2732 - 484 - 850 | Fax: +43 - (0) 2732 - 484 - 860 | office@tb-seidl.at | www.tb-seidl.at

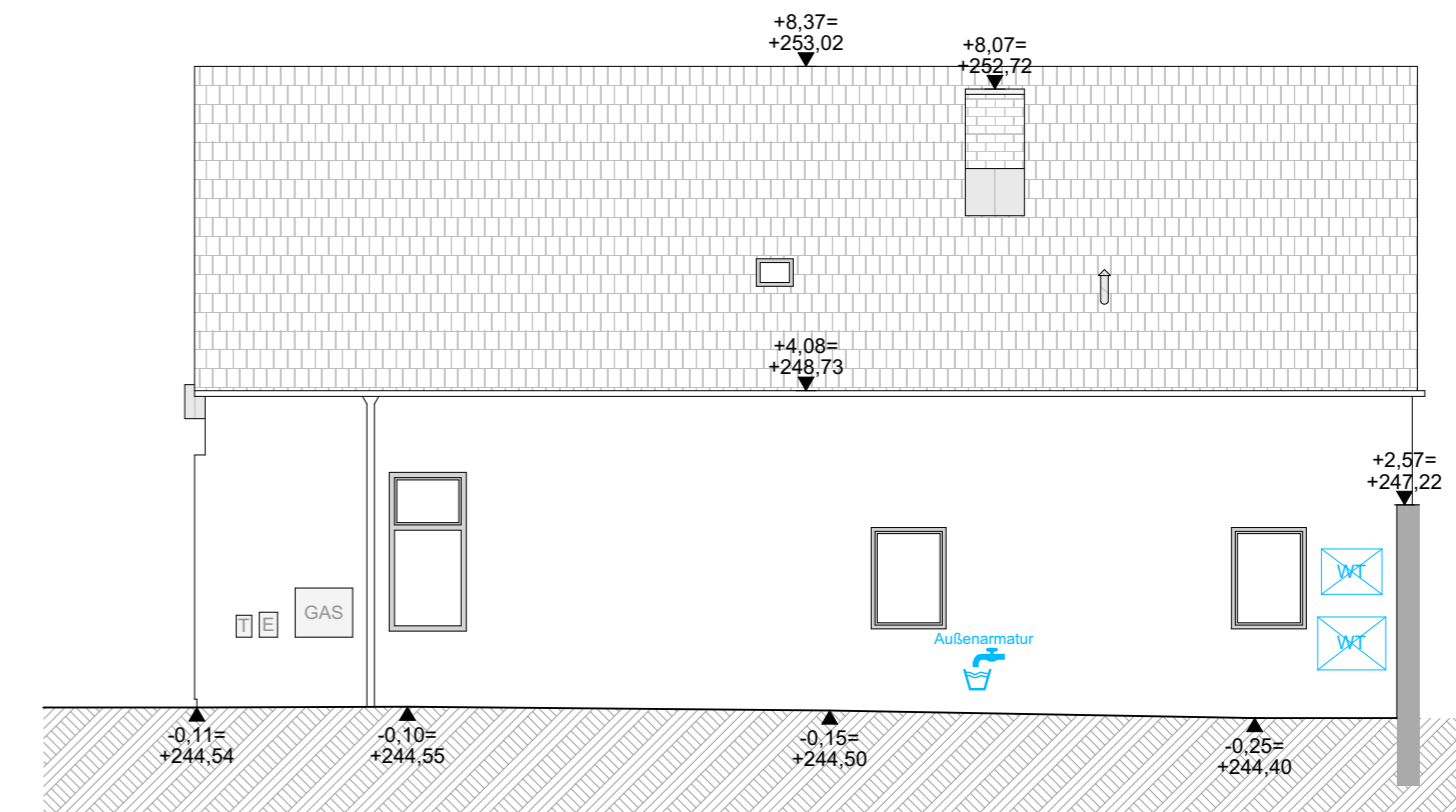
Technisches Büro
 Ing. Wilhelm Seidl GmbH
 A - 3500 Krems an der Donau
 Göglstraße 11b
 Tel +43-(0)2732-484-850 | Fax DW-860
 office@tb-seidl.at | www.tb-seidl.at

Krems, am 07.12.2021

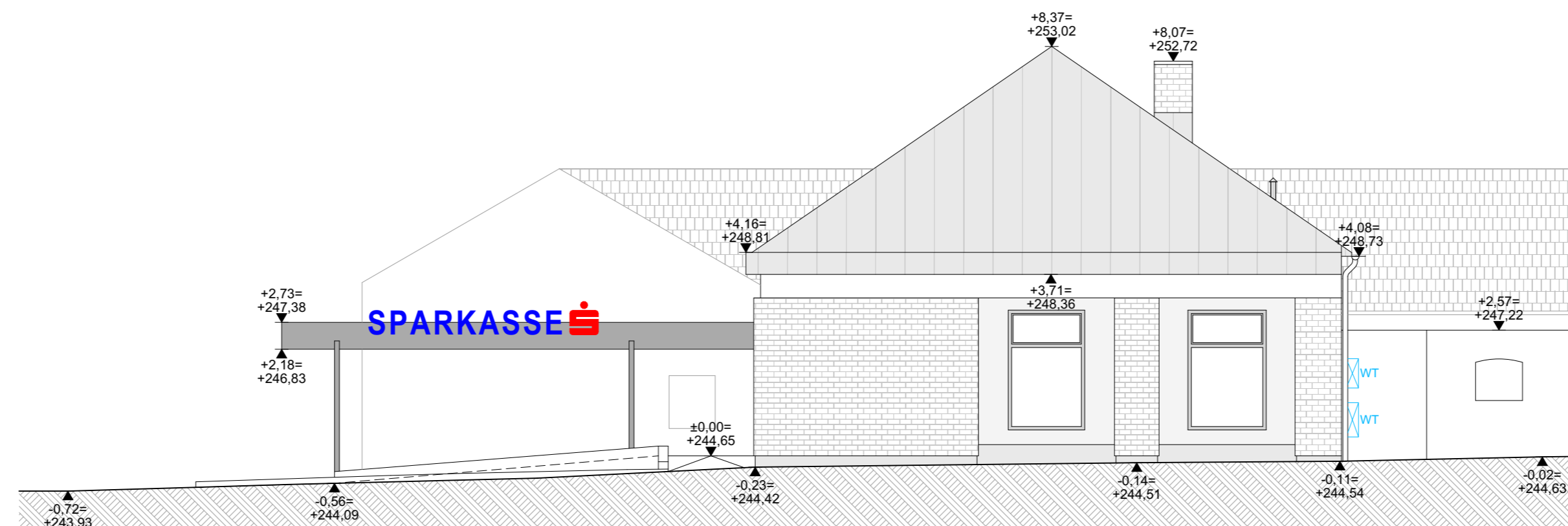
© TB SEIDL / Mjgmeinh/Projekt/GENERBLICHER HOCHBAU/ziersdorfSPK ziersdorf11 - Bestandsaufnahme/Bestandsplan.jnh



ANSICHT NORDOST (HORNER STRASSE) M1:100






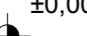
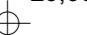

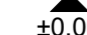
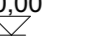
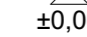


ANSICHT SÜDWEST M1:100



ANSICHT NORDWEST (BAHNHOFGASSE) M1:100

LEGENDE

-  Bestand
-  Grundgrenze lt. DKM
-  Gebäudegrenze lt. DKM
-  Klimageräte/Wärmetauscher
-  Möblierung
- ±0,00 = FBOK EG = 244,65m ü.A.**
-  ±0,00 fertige Höhe, bezogen auf ±0,00 bzw. Adria-Null
-  ±0,00 Rohbau Höhe, bezogen auf ±0,00 bzw. Adria-Null
-  ±0,00 fertige Deckenoberkante, bezogen auf ±0,00 bzw. Adria-Null
-  ±0,00 fertige Deckenunterkante, bezogen auf ±0,00 bzw. Adria-Null
-  ±0,00 Rohbau Deckenoberkante, bezogen auf ±0,00 bzw. Adria-Null
-  ±0,00 Rohbau Deckenunterkante, bezogen auf ±0,00 bzw. Adria-Null
- Aufmessung mit Maßband und Lasermessgerät

- RPH= Roh Parapet- Höhe
- FPH= Fertig Parapet- Höhe
- STUK= Sturzunterkante
- OL= Oberlichte
- WH= Wandhöhe über FBOK
- RH= Raumhöhe
- OK= Oberkante
- UK= Unterkante
- FBOK= fertige Fußbodenoberkante
- RDOK= Rohdecken- Oberkante
- RDUK= Rohdecken- Unterkante
- abgeh. D.= abgehängte Decke
- DF= Dachflächenfenster
- MOK= Maueroberkante
- RS OK= Randstein-Oberkante
- FB= Fußbodendurchbruch in cm
- DB= Deckendurchbruch in cm
- WS= Wandschlitz in cm
- WB= Wanddurchbruch in cm
- EG= Einlaufgitter
- BRA= Brandrauchabzugsanlage
- SS= Stahlstütze
- WT= Wärmetauscher