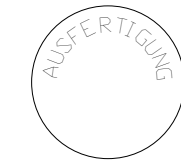


**SPARKASSE KIRCHBERG AM WAGRAM**  
 MARKTPLATZ 16  
 3470 KIRCHBERG AM WAGRAM

LIEGENSCHAFT AUF DEM GRUNDSTÜCK  
 NR. .62/2 EZ: 162  
 KG KIRCHBERG AM WAGRAM  
 BESTANDSAUFNAHME, VERMESSUNG  
 und BESTANDSPÄNE

GzL.: 0221P.Wha	<b>ANSICHTEN</b>	Einlage: 2
Maßstab: 1:100		



Planung | Bauleitung |

Hochbau | Tiefbau | Abwassertechnik |  
 Wasser- und Abwassertechnik | Kleinkläranlagen |  
 uneingeschränkter Immobilientreuhänder |

Technisches Büro Ing. Wilhelm Seidl GmbH | A - 3500 Krems an der Donau | Göglstraße 11b  
 Tel: +43 - (0) 2732 - 484 - 850 | Fax: +43 - (0) 2732 - 484 - 860 | office@tb-seidl.at | www.tb-seidl.at

Technisches Büro  
 Ing. Wilhelm Seidl GmbH  
 A - 3500 Krems an der Donau  
 Göglstraße 11b  
 Tel +43-(0)2732-484-850 | Fax DW-860  
 office@tb-seidl.at | www.tb-seidl.at

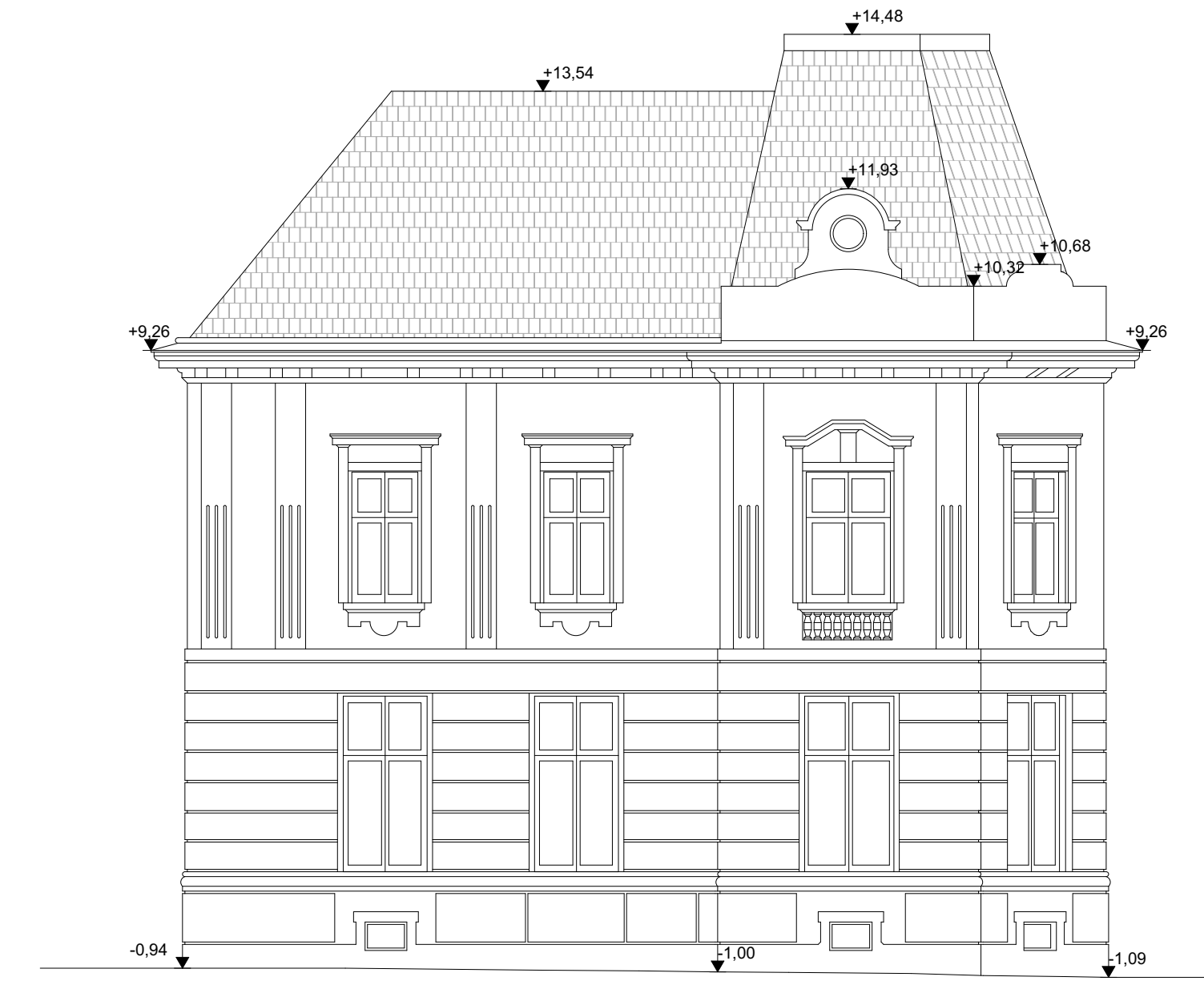
Krems, am 24. März 2021

G:\TB SEIDL\Bereitn\Projekte\PRIVATER WOHNBAU\BESTANDSAUFNAHME\Sparkasse\_Kirchberg am Wagram\0221P.Wha\_Vermessung\Sparkasse\01 - Bestand\Bestandspäne\Bestandspäne\_Sparkasse\_Kirchberg.pgn



ANSICHT SÜDWEST (MARKTPLATZ)

M1:100



ANSICHT NORDWEST

M1:100



ANSICHT NORDOST (TRENBECKGASSE)

M1:100